

Novel Coronavirus (SARS-Cov-2) Antigen Rapid Test Device (saliva)

Test COVID-19 (ze slin)

Návod k použití

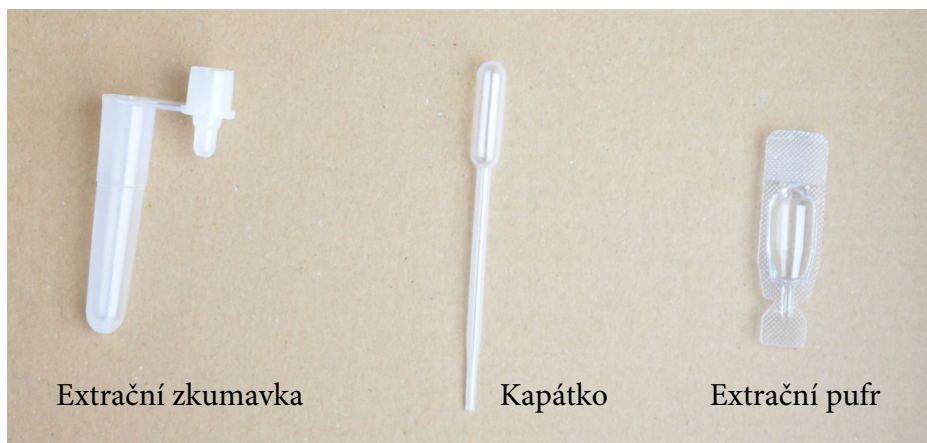
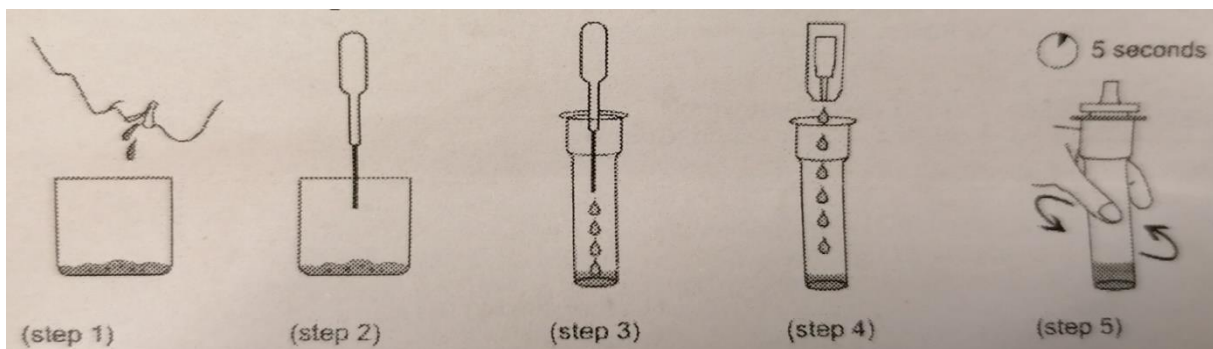
Před testováním nechte testovací sadu stabilizovat na pokojovou teplotu (15-30°C). Po dobu nejméně 10 minut před odběrem vzorku slin nevákládejte do úst nic, včetně jídla, pití, žvýkačky, tabáku, vody a ústní vody.

Sliny mohou být sbírány sběračem slin nebo kalíškem/sáčkem na sliny:

Při použití kalíšku/sáčku na sliny:

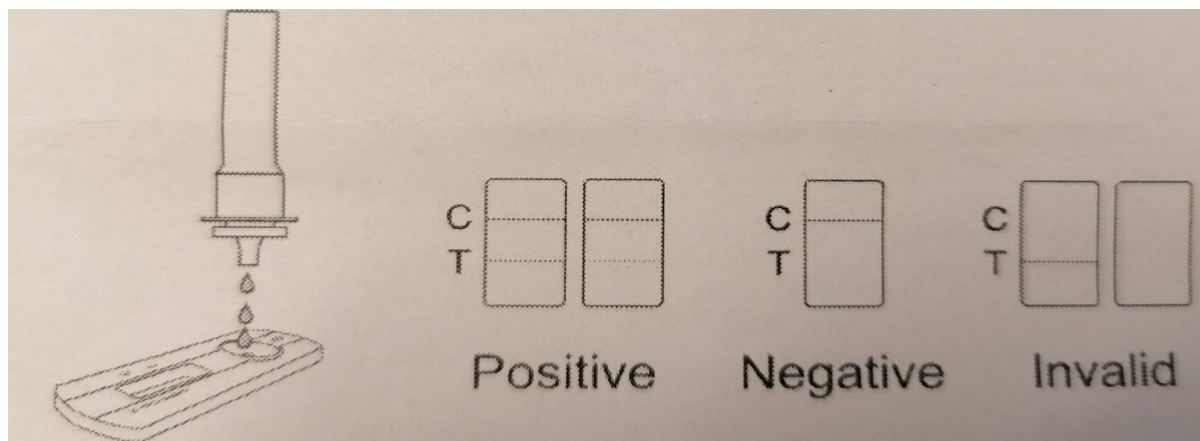
- 1) Vyplivněte dostatek slin do sběrného kalíšku/sáčku na sliny.
- 2) Kapátkem odeberte z kalíšku/sáčku sliny.
- 3) Vyjměte extrakční zkumavku a přeneste 4 kapky slin do extrakční zkumavky.
- 4) Vyjměte lahvičku extrakčního pufru, odlomte vrchní část lahvičky s extrakčním pufrem a přidejte veškerý extrakční pufr do extrakční zkumavky.
- 5) Vytáhněte kapátko a uzavřete jím extrakční zkumavku, jemně s ní cca 5 sekund vertikálně protřepávejte, aby se sliny dobře promíchaly s extrakčním pufrem.

Použitý kalíšek/sáček přeložte na polovinu a zlikvidujte do plastového sáčku jako lékařský odpad v souladu s místními předpisy



Když je vzorek připraven, proveďte následující kroky k dokončení testu:

- 1) Vyjměte testovací zařízení z uzavřeného fóliového sáčku. Nejlepších výsledků dosáhnete, pokud se test provede ihned po otevření fóliového sáčku. Položte testovací zařízení na čistý a rovný povrch.
- 2) Přeneste 3 kapky vzorku do vzorkovací jamky testovacího zařízení svisle, spusťte časovač.
- 3) Výsledek odečtěte během 10-20 minut. Výsledek po 20 minutách neinterpretujte.



INTERPRETACE VÝSLEDKŮ

(viz výše uvedený příklad)

POZITIVNÍ: Objeví se dvě červené čáry. Jedna červená čára se objeví v kontrolní oblasti (C) a jedna červená čára v testovací oblasti (T). Odstín barvy se může lišit, ale měl by být považován za pozitivní, kdykoli existuje jen slabá čára.

NEGATIVNÍ: V kontrolní části (C) se objeví pouze jedna červená čára a v testovací oblasti (T) žádná čára. Negativní výsledek naznačuje, že ve vzorku nejsou žádné nové částice koronaviru nebo je počet virových částic pod detekovatelným rozsahem.

NEPLATNÝ: V kontrolní oblasti (C) se neobjeví žádná červená čára. Test je neplatný, i když je v testovací oblasti (T) čára. Nejpravděpodobnějším důvodem selhání kontrolní linky je nedostatečný objem vzorku nebo nesprávné procedurální techniky. Zkontrolujte postup testu a opakujte test s novým testovacím zařízením. Pokud problém přetrvává, okamžitě přestaňte testovací soupravu používat a kontaktujte místního distributora.



HANGZHOU REALY TECH CO., LTD.
4th Floor, 12 Building, Eastern Medicine Town,
Xiasha Economic & Technology Development,
310018 Hangzhou, Zhejiang, P.R. China

Číslo: 1101431601
Verze: 1.3
Datum: 2021-01-14

Distributor:
SANS Products s.r.o.
Březhradská 148
503 32 Hradec Králové
sans@sans.cz, www.sans.cz
Tel: 495 454 030

