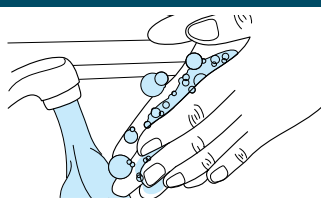


Před použitím soupravy Panbio™ COVID-19 Antigen Self-Test si pozorně přečtete tyto pokyny, abyste zajistili přesné výsledky. Dětem do 14 let by měla pomáhat dospělá osoba.

PŘED ZAČÁTKEM

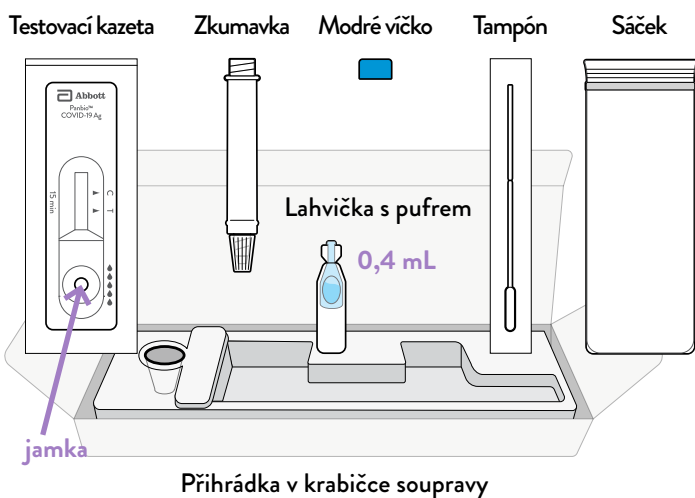
Umyjte si nebo dezinfikujte ruce.

Před spuštěním se ujistěte, že jsou suché.



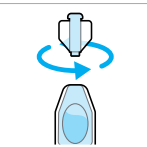
A. PŘÍPRAVA NA TEST

- Zkontrolujte datum použitelnosti na krabici. Nepoužívejte po uplynutí doby použitelnosti.
- Zajistěte, aby se souprava před použitím alespoň 30 minut temperovala při pokojové teplotě. Otevřete krabici opatrně, protože bude použita v pozdějším kroku. Neotevírejte jednotlivé komponenty, dokud k tomu nebudete vyzváni.

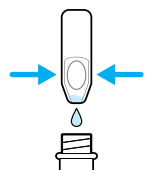


Poznámka: Časovací zařízení (hodiny, stopky, atd.) Je vyžadováno, ale není součástí dodávky.

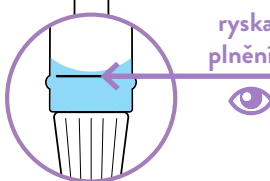
- Lahvičku s pufrem držte ve svislé poloze, otočením a zatažením za jazýček láhev otevřete.



- Vytlačte kapalinu z lahvičky s pufrem do zkumavky. Budete muset stlačit alespoň dvakrát.

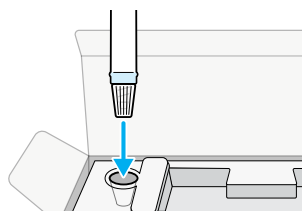


Poznámka: Zkontrolujte hladinu kapaliny. Kapalina by měla být na rysce nebo mírně nad ryskou plnění na boku zkumavky.



- Než přejdete k dalšímu kroku, vložte zkumavku do stojanu příhrádky v krabici soupravy.

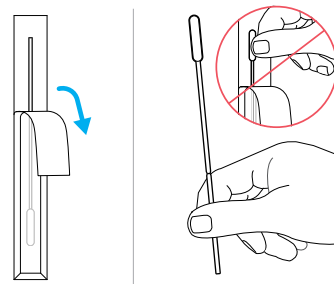
Poznámka: Dávejte pozor, abyste nerozlili obsah zkumavky.



B. ODBĚR VZORKU Z NOSU

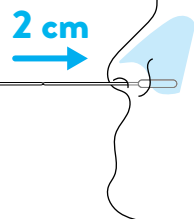
! Prsty držte daleko od konce tamponu.

- Otevřete ochranný obal tamponu na konci tyčinky. Vyjměte tampón.



- Otřete obě nosní dírky.

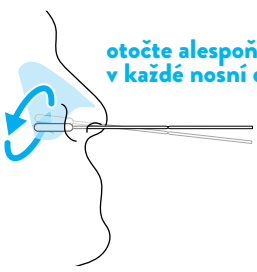
Vložte měkký konec tamponu rovně zpět do nosní dírky, dokud neucítíte odpor (asi 2 cm).



Pomalou otáčejte tampón jemným třením po vnitřní straně nosní dírky nejméně 5krát.

otočte alespoň 5x v každé nosní díрке

Vyjměte tampón z nosní dírky.

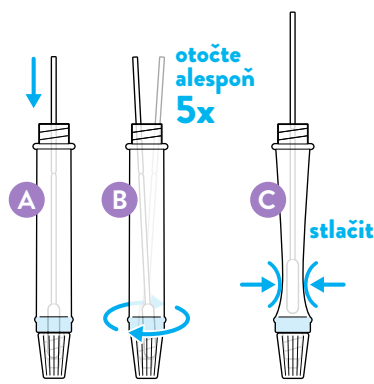


- Stejným tampónem opakujte krok 7 v druhé nosní díрке.

STOP Zkontrolujte: Provedli jste odběr tampónem z obou nosních dírek?

- Vložte tampón do zkumavky.

Otáčejte v tekutině 5krát nebo vícekrát a přitom tlačte proti stěně zkumavky.



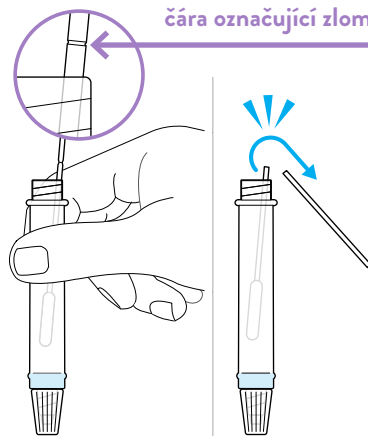
Stlačte koncovku tampónu skrz zkumavku, čímž odstraníte tekutinu z tampónu.

- Jednou rukou pevně držte zkumavku. Zvedněte tampón a najděte vyznačenou čáru zlomu.

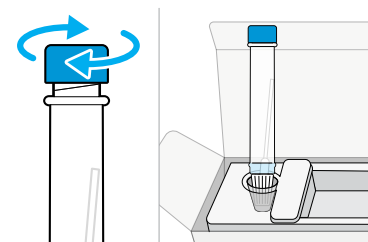
čára označující zlom

Tampón zlomte ve vyznačeném místě zlomu.

Nechejte tampón ve zkumavce a tyčinku vyhodte.

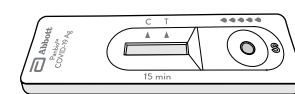


- Zajistěte modré víčko k horní části zkumavky. Než přejdete k dalšímu kroku, vraťte zkumavku do stojanu příhrádky v krabici soupravy.

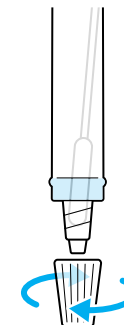


C. PROVEDENÍ TESTU

- Vyjměte testovací kazetu z ochranného obalu a umístěte ji na dobře osvětlený, rovný povrch.



- Zkontrolujte, zda kapalina neobsahuje bubliny. Počkejte, až bubliny zmizí, protože by mohly vést k nepřesným výsledkům.



Zkumavku držte svisle bílým víčkem směřujícím dolů.

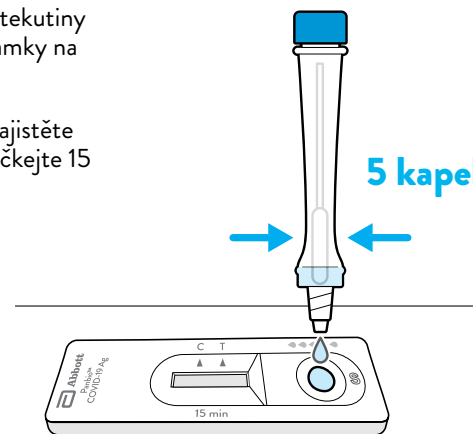
Odstraňte bílé víčko.

! Nehýbejte testovací kazetou, dokud test není dokončen.

- Vytlačte 5 kapek tekutiny ze zkumavky do jamky na testovací kazetu.

Bílé víčko znovu zajistěte na zkumavku a počkejte 15 minut.

5 kapek



Poznámka: Pokud dojde k ucpání, jemně poklepejte na dno zkumavky, aby se obsah uvolnil.

! Během této doby se nedotýkejte testovací kazety.

- Udržujte testovací kazetu v rovné poloze na stole.

Odečtete výsledek za 15 minut.

Výsledek nečtěte dříve než za 15 minut ani po uplynutí 20 minut.



Poznámka: Kontrolní linie (C) se může objevit v okně výsledků během několika minut, ale testovací linie (T) se může zobrazit až za 15 minut.

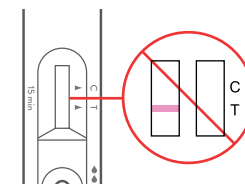
Poznámka: Po uplynutí 20 minut může být výsledek nepřesný.

D. ODEČET VÝSLEDKU TESTU

NEPLATNÝ VÝSLEDEK (test nefungoval)

Najděte okno s výsledky. Pokud **NENÍ** přítomna kontrolní linie (C), test nefungoval a je považován za **neplatný**.

Může to být výsledkem nesprávného postupu testu a test se musí opakovat.



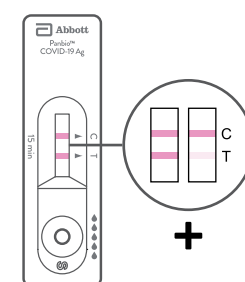
Zde jsou příklady neplatných testů:



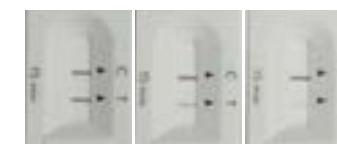
POZITIVNÍ VÝSLEDEK

Najděte okno s výsledky a pečlivě vyhledejte dvě linie.

Pozitivní výsledek: Pokud vidíte dva proužky, kontrolní linii (C) a testovací linii (T), znamená to, že **byl detekován COVID-19**.



Zde jsou příklady pozitivních výsledků:



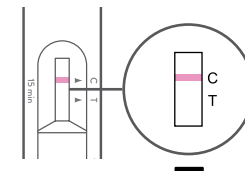
Podívejte se blíže! Přítomnost jakékoli testovací linie (T), bez ohledu na to, jak slabá je, znamená pozitivní výsledek.

Pokud máte pozitivní výsledek, okamžitě kontaktujte svého lékaře nebo místní zdravotní středisko a postupujte podle místních pokynů pro izolaci.

NEGATIVNÍ VÝSLEDEK

Najděte okno s výsledky a vyhledejte jednu linii v okně výsledků.

Negativní výsledek: Pokud vidíte **pouze** kontrolní linii (C), znamená to, že **COVID-19 nebyl detekován**.



Toto je příklad negativního testu:



Pokud příznaky přetrvávají, měli byste test opakovat po 1–2 dnech, protože koronavirus nemusí být detekovatelný ve velmi raných fázích infekce. Rovněž se doporučuje, abyste pokračovali v dodržování místních předpisů pro izolaci a poradili se se svým lékařem.

E. LIKVIDACE TESTOVACÍ SOUPRAVY

- Vložte tampón, zkumavku a testovací kazetu do sáčku.

- Sáček pevně utěsněte.

- Vyhodte sáček do odpadkového koše.

